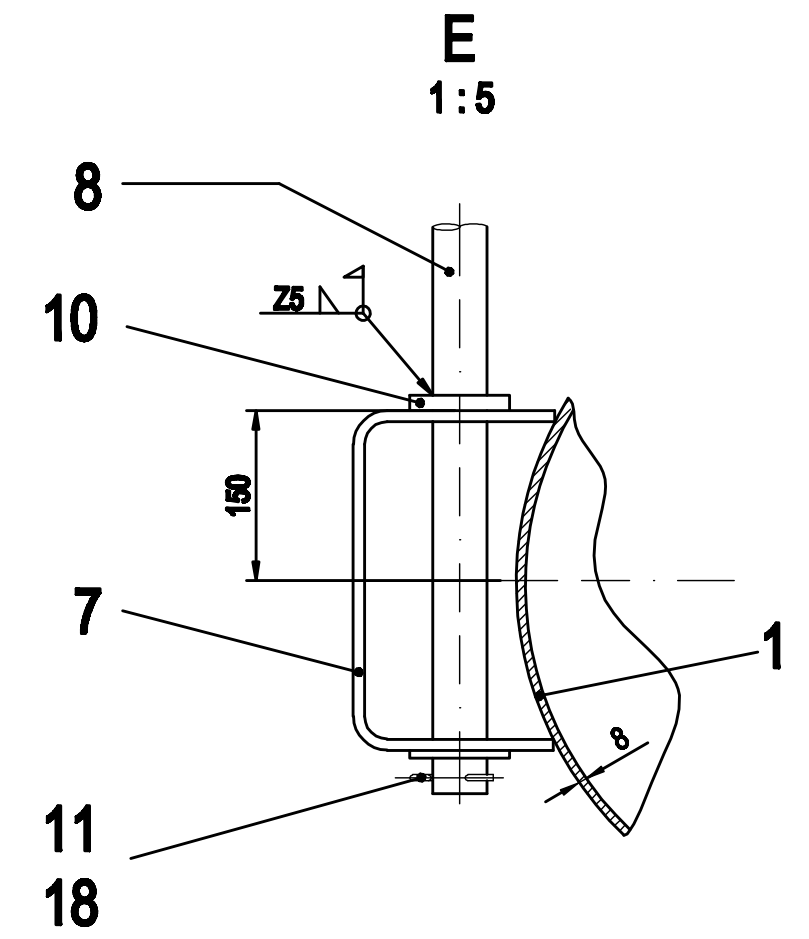
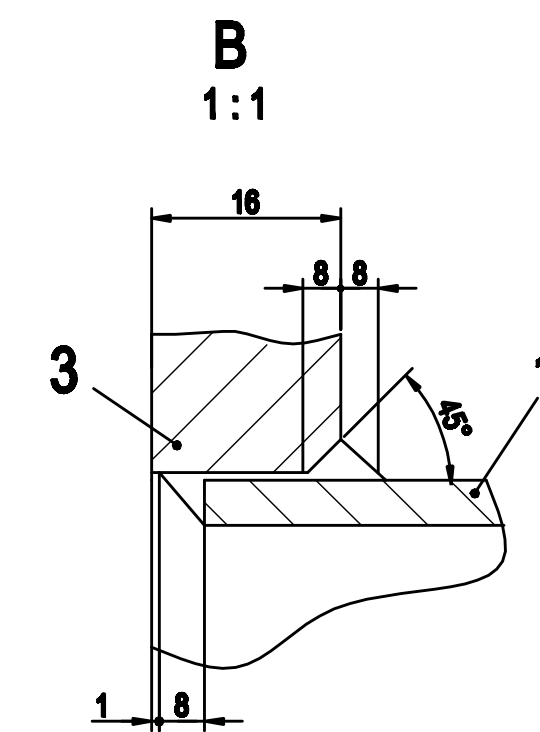
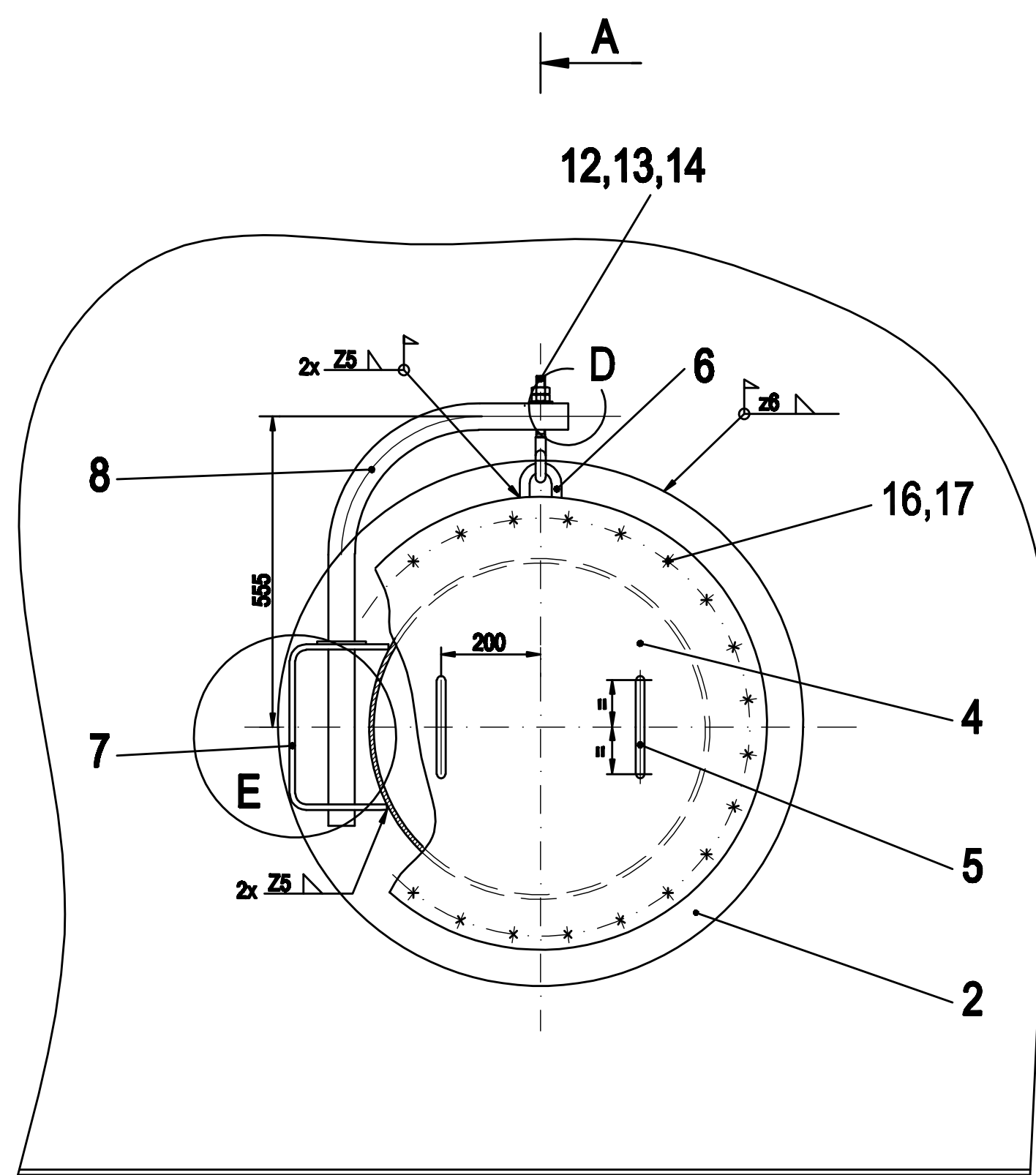
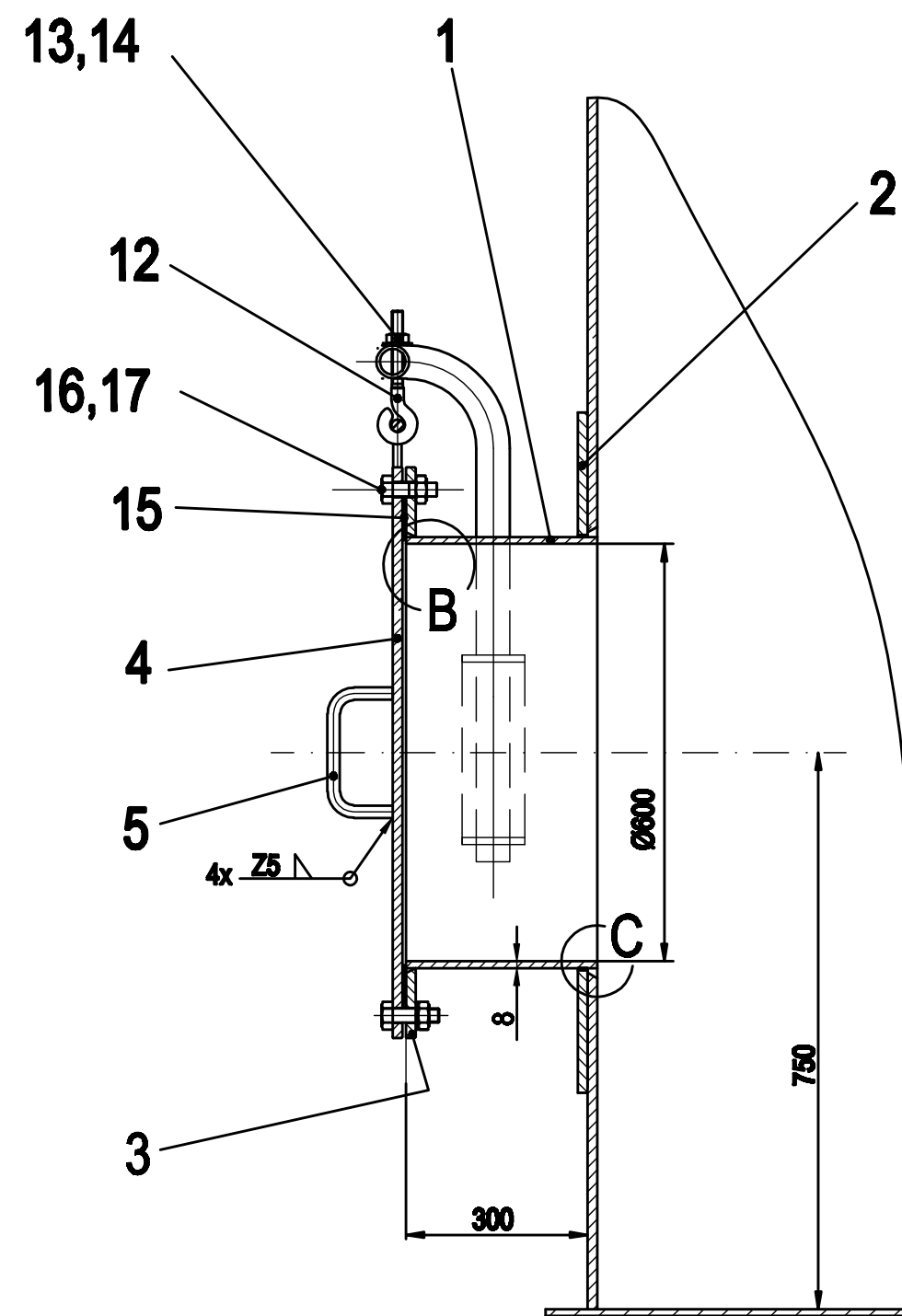


ACEST DOCUMENT ESTE PROPRIETATEA SOCIETATII ELLIS'92 S.R.L. - PLOIESTI. IN CONSECINTA, FIRMA ARE DREPTUL EXCLUSIV DE FOLOSIRE A DESENULUI SAU DE OPERARE A EVENTUALELOR MODIFICARI DIN CAMPIUL ACESTUIA.



NOTA 1:

1. Suportul poz. 7 se va suda dupa prinderea capacului poz. 4 de flansa guri de vizitare;
2. Prelucrarea suprafetelor de etansare a flansei poz. 3, se va face dupa sudarea cu stutul poz. 1.
3. Pozitia de amplasare pe rezervor conform precizarilor din desenul de ansamblu.
4. Inelul de intarire Poz. 2 se va suda de manta cu gaura de proba in axul orizontal.
5. Control suduri conform A588U-PCC, anexa 1.

NOTA 1:

1. Cantitatile de materiale sunt pt realizarea unei bucati.
Numar necesar=2 bucati

18	Saiba	—————	1	S235JR	Ø70xØ50x4	0,1	
17	PluŃita M20	STAS 8121/3-84	56	C35E		0,03	
16	Prezon M20x80	STAS 8121/2-84	28	C45E		0.15	
15	Garnitura	—————	1	Maralt FA-A2	Ø746xØ610x3	0.3	
14	Saiba B16	SR EN ISO 7089	1	S235JR		0,015	
13	PluŃita M16	SR EN ISO 4032	2	Gr 4		0,06	
12	Surub cu ochi	A588U-07.09	1	S235JR		0,5	
11	Splint Ø6x80	SR EN ISO 1234	1	S185		0,008	
10	Saiba	—————	1	S235JR	Ø80xØ50x10	0,24	
9	Capac	—————	1	S235JR	Ø36x5	0,04	
8	Pivot	A614U-07.06	1	P235 TR1		5,50	
7	Suport pivot	A614U-07.07	1	S235JR		4.1	
6	Ureche	A614U-07.06	1	S235JR		0,25	
5	Maner	A614U-07.05	2	S235JR		0,55	
4	Capac	A614U-07.04	1	S275J2		68.0	
3	Flansa	A614U-07.03	1	S275J2		26,0	
2	Inel de întarire	A614U-07.02	1	S275J2		24.9	
1	Stut	A614U-07.01	1	S275J2		45.5	
	Electrozi	SR EN 2580		E35 A.B			
Poz.	Denumirea	Nr.desen-STAS	Buc.	Material	Observatii	Masa nota kg/buc.	
3			6				
2			5				
1			4				
Rev.	Descriere	Data	Semnat	Rev.	Descriere	Data	Semnat
Acest document este proprietatea S.C. ELLIS'92 S.R.L. si nu va fi comunicat fara autorizare							
Intocmit	Verificat	Aprobat	Beneficiar		Denumire proiect		
S.B.	N.R.	A.I.	CONPET SA		DEZAFECTARE REZERVOR R9 TITEI (V=2889 mc) CONSTRUCTIE REZERVOR NOU PENTRU TITEI (V=2500 mc) STATIA DE POMPARE CARTOJANI		
92 ELLIS		arhitectura proiectare inginerie consultanta tehnica	SR AC ISO 9001		GURA DE VIZITARE DN600 (GV)		
			Nr.: A614U-07.00		Scara: 1:10		
			Index: A614U-BD/Rev.0		Data: 04.2017		
			Material:		Masa: 150 kg		
					Plansa:		